

Leuchtmittelwechsel nur bei Halogenleuchten. Relamping only with halogen lights.

(D A)
 Spannung: 230-240 V~
 50-60 Hz/12V
 Leistung: 2 x 8W/1 x 60W
 Lumen: ~ 980-1.200
 Kelvin: ~ 3.000
 Lampe: LED/G9

(GB IRL)
 Voltage: 230-240 V~
 50-60 Hz/12V
 Power: 2 x 8W/1 x 60W
 Lumen: ~ 980-1.200
 Kelvin: ~ 3.000
 Bulb: LED/G9

(F B)
 Tension: 230-240 V~
 50-60 Hz/12V
 Puissance: 2 x 8W/1 x 60W
 Lumen: ~ 980-1.200
 Kelvin: ~ 3.000
 Ampoule: LED/G9

(ES)
 Tensión: 230-240 V~
 50-60 Hz/12V
 Potencia: 2 x 8W/1 x 60W
 Lumen: ~ 980-1.200
 Kelvin: ~ 3.000
 Lámpara: LED/G9

(DK)
 Spænding: 230-240 V~
 50-60 Hz/12V
 Ydelse: 2 x 8W/1 x 60W
 Lumen: ~ 980-1.200
 Kelvin: ~ 3.000
 Pære: LED/G9

(SF)
 jännite: 230-240 V~
 50-60 Hz/12V
 teho: 2 x 8W/1 x 60W
 lumen: ~ 980-1.200
 kelvin: ~ 3.000
 lamppu: LED/G9

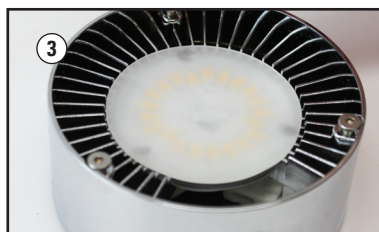
(I)
 Tensione: 230-240 V~
 50-60 Hz/12V
 Consumo: 2 x 8W/1 x 60W
 Lumen: ~ 980-1.200
 Kelvin: ~ 3.000
 Sorgente luminosa: LED/G9

(NL)
 Spanning: 230-240 V~
 50-60 Hz/12V
 Vermogen: 2 x 8W/1 x 60W
 Lumen: ~ 980-1.200
 Kelvin: ~ 3.000
 Verlichtingsmiddel: LED/G9

(S)
 Spänning: 230-240 V~
 50-60 Hz/12V
 Effekt: 2 x 8W/1 x 60W
 Lumen: ~ 980-1.200
 Kelvin: ~ 3.000
 Ljuskälla: LED/G9

(P)
 Tensão: 230-240 V~
 50-60 Hz/12V
 Potência: 2 x 8W/1 x 60W
 Lumen: ~ 980-1.200
 Kelvin: ~ 3.000
 Lâmpada: LED/G9

(GR)
 Τension: 230-240 V~
 50-60 Hz/12V
 Αποδοση: 2 x 8W/1 x 60W
 Lumen: ~ 980-1.200
 Kelvin: ~ 3.000
 Λαμπάκι: LED/G9



LED-Kopf mit integriertem Leuchtmittel.
 LED head with integrated lamp.

Montageanleitung Assembly Instruction



Nach DIN 0100 dürfen Einbau und Abnahmen elektrischer Geräte nur durch eine autorisierte Elektro-Fachkraft erfolgen!
 Vor der Montage Strom abschalten.
 According to DIN 0100 installation and acceptance of electrical equipment may only be performed by a skilled electrician!
 Before mounting disconnect mains voltage.

(D A) Garantie
 Sie haben ein hochwertiges Produkt erworben, welches mit Sorgfalt produziert und verpackt wurde. Sollten Sie dennoch einmal Grund zur Beanstandung haben, wenden Sie sich bitte umgehend an Ihren Fachhändler. Bitte bewahren Sie für diesen Fall Ihren Kassenzettel und die Verpackung auf. Ihre Reklamation wird bei uns im Haus umgehend bearbeitet.

(GB IRL) Warranty
 You have acquired a high-quality product that was manufactured and packed with care. If you nevertheless should have any reason for complaint, please approach your dealer immediately. Retain your receipt and the packaging, in case this is necessary. Your complaint will be dealt with immediately at your works.

(F B) Garantie
 Vous venez d'acquérir un produit de qualité qui a été fabriqué et emballé avec soin. Si vous deviez toutefois avoir des raisons de vous plaindre, adressez-vous immédiatement à votre revendeur. Veuillez conserver votre ticket de caisse et l'emballage. Nous traiterons immédiatement votre réclamation.

(I) Garanzia
 Avete acquistato un prodotto di elevato valore, realizzato e imballato con la massima cura. Se aveste comunque una lamentela, rivolgetevi subito al vostro rivenditore. In tal caso conservate lo scontrino e l'imballo. Provvederemo a risolvere subito il motivo del vostro reclamo.

(NL) Garantie
 U heeft een hoogwaardig product gekocht dat zorgvuldig geproduceerd en verpakt werd. Indien u nochtans een reden tot klacht heeft gelieve zich dan onmiddellijk tot uw vakhandelaar te wenden. Bewaar voor dit geval uw kassicket en de verpakking. Uw klacht wordt onmiddellijk in onze firma behandeld.

(ES) Garantia
 Ha adquirido un producto de alta calidad, producido y embalado con sumo cuidado. Sin embargo, si tuviera algún motivo de reclamación, póngase en contacto inmediatamente con su distribuidor. En este caso conserve su ticket de venta y el embalaje original. Nos ocuparemos de su reclamación inmediatamente.

(DK) Garanti
 De har netop købt et kvalitetsprodukt, der er blevet produceret og pakket ind med stor omhu. Hvis De alligevel ønsker at reklamere produktet, bedes De sætte Dem i forbindelse med Deres lokale forhandler. Kassesejlen og emballagen skal opbevares i tilfælde af reklamation. Deres reklamation vil blive behandlet omgående.

(SF) Takuu
 Olet hankkinut korkeatasoisen tuotteen, joka on huolella valmistettu ja pakattu. Jos kuitenkin löydät tuotteesta valittamisen aihetta, ota heti yhteys myyjälähikkeeseen. Säilytä tätä varten ostokuitisi ja tavarannakkkaus. Valituksesi käsitellään meillä välittömästi.

(S) Garanti
 Du har köpt en kvalitetsprodukt som omsorgsfullt har producerats och förpackats. Om du ändå skulle ha invändningar bör du omgående ta kontakt med din leverantör. Bevara därför ditt kvitto och originalförpackningen. Din reklamation blir då omedelbart behandlad av oss.

(P) Garantia
 Adquiriu um produto de primeira qualidade, fabricado e embalado cuidadosamente. Se, todavia, tiver alguma razão para reclamação, por favor contacte imediatamente o seu revendedor especializado. Conserve o seu talão da caixa para esse caso e a embalagem. A sua reclamação será tratada na nossa empresa imediatamente.

(GR) Εγγύηση
 Έχετε αγοράσει ένα υψηλής ποιότητα προϊόν, το οποίο κατασκευάστηκε και συσκευάστηκε με προσοχή. Εφ' όσον ωστόσο έχετε λόγους διαμαρτυρίας, απευθυνθείτε άμεσα στον έμπορο που σας το προμήθευσε. Γι αυτή την περίπτωση παρακαλούμε κρατήστε την απόδειξη και τη συσκευασία. Η διαμαρτυρία σας θα ελεγχθεί άμεσα από την εταιρεία μας.

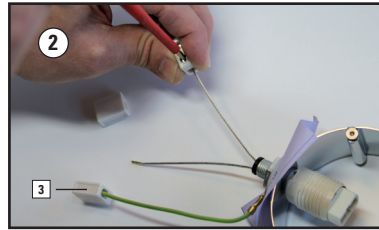
Top Light e.K.
 Industriezentrum 100
 D-32139 Spenge
 GERMANY
 www.top-light.de - brief@top-light.de

Puk
 Fix, Fix »+«, Mirror, Mirror »+«
 LED & Halogen

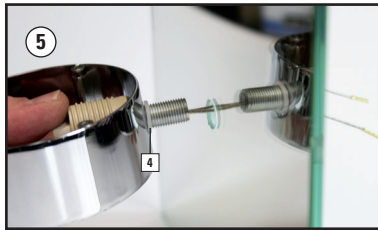
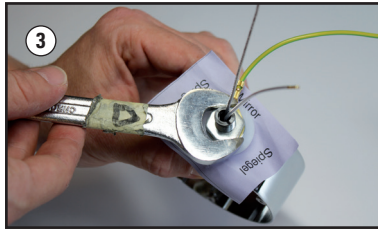
Puk Mirror, Mirror »+«



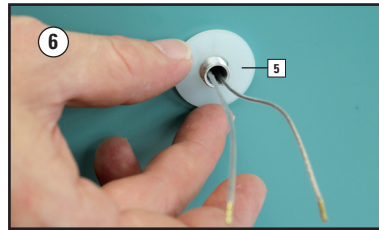
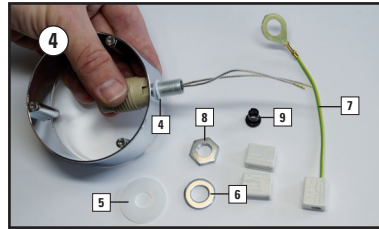
Item-No: **1** 8-255 **2** LI-123



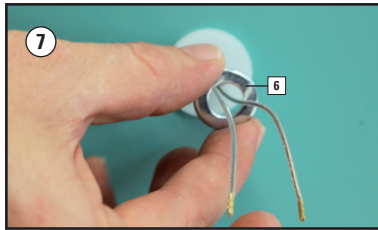
Item-No: **3** 8001-8,5x18x14



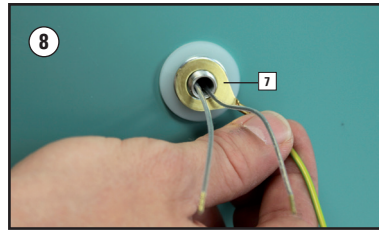
Item-No: **4** PFL-200



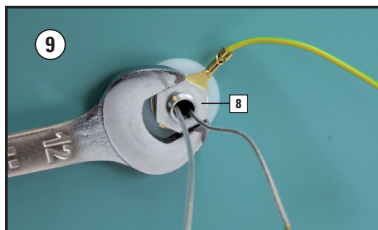
Item-No: **5** HL-102



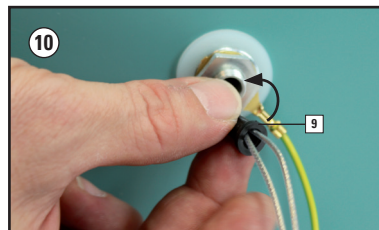
Item-No: **6** RS-110



Item-No: **7** PE-125

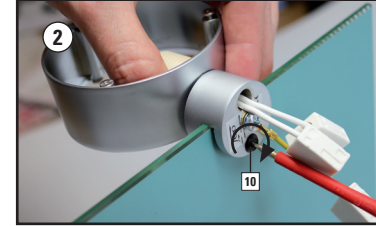
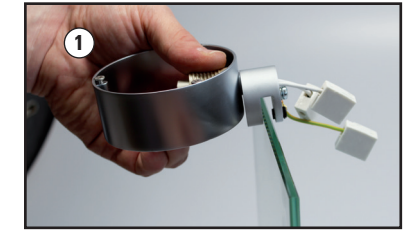
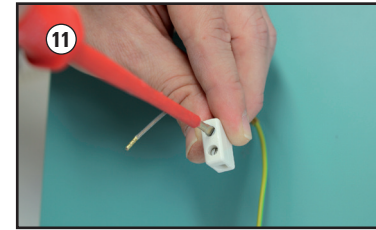


Item-No: **8** PFL-211



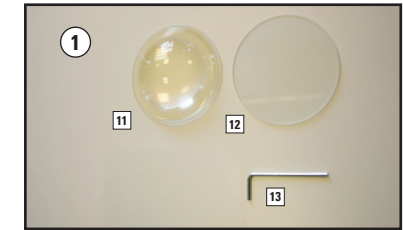
Item-No: **9** L-119

Puk Fix, Fix »+«

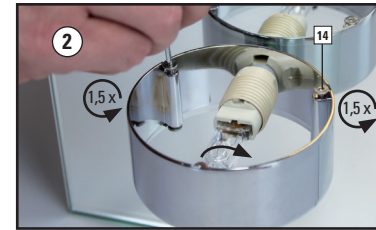


Item-No: **10** L-120

Linse/Glas, Lens/Glass



Item-No: **11** 2-2026 **12** 2-2027 **13** LI-123



Item-No: **14** PFL-125

